

SOFYAN

SEGÂH ŞARKI

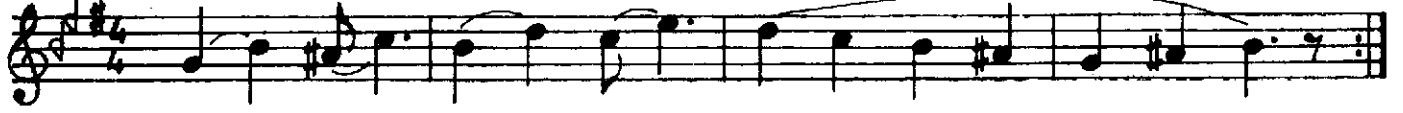
BİR SEGÂH ESTİ GECE, ANLATTI İSTANBU'LU

MÜZİK : AHMET HATİPOĞLU

SÖZ : R. ERSAN MERHACI

♩ = 64

(Saz)



①

(Saz)



BİR SE_GÂH ES_Tİ GE_CE,

AN_LAT_TI İS_TAN_BU_LU

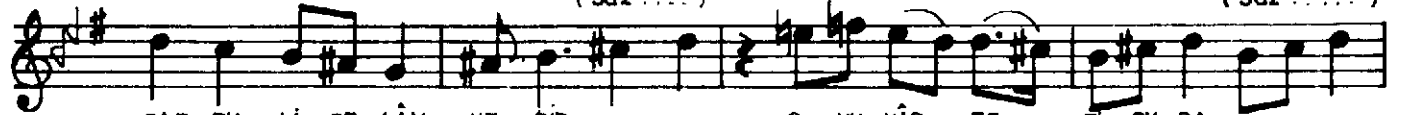


TA_ŞIY_LA, TOP_RA_ĞIY_LA

AĞ_LAT_TI İS_TAN_BU_LU

(Saz)

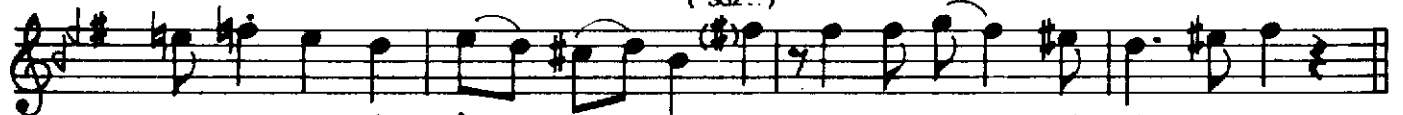
(Saz)



SAZ EH_Lİ SE_LÂM VE_RİP,

O_NU YÂD_ET_Tİ SU_DA

(Saz...)



ME_RAK ET_Tİ Â_ŞIK_LAR,

SOR_DU_LAR KÜ_CÜK_SU_DA



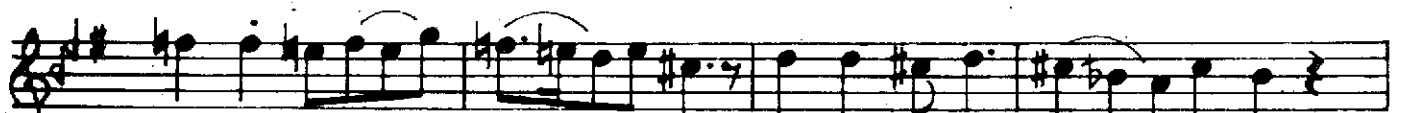
NA_SIL SES_Tİ GE_LEN BU,

İ_LÂ_Hİ BİR DİL_DEN Mİ?



SEV_DÂ GU_RUB_E_DER_KEN

YA_KUT_LA_ŞAN SEL_DEN Mİ?



YOK_SA, KA_DER_DEN

YA_NA GÖZ YAS_LA_RI DİN_ME_MİŞ,



SE_VE_NİN Â_HI MİY_Dİ

KAL_BİN_DEN Sİ_LİN_ME_MİŞ?

(Saz)



SEGÂH ŞARKI
BİR SEGÂH ESTİ GECE, ANLATTI İSTANBUL'U
(Sahife - 2)

②

(Saz)

İŞ - TE HAL BOY - LE İ - KEN , TEN - HA - LAR - DA Bİ - Rİ - Sİ ,

(Saz)

İR - KİL - MİŞ - Tİ Hİ - CAB - LA , TA - Nİ - YİN - CA BÜ SE - Sİ ,

İS - TAN - BU - LA RUH - O - LAN HA - Dİ - SE MİN - NET - Tİ BU ,

YAT - SI BİT - MİŞ , OF CE - KEN , GA - Rİ - BİN FER - HAT - TI BU

BO - ĞAZ KEV - SER OL - MUŞ - TU , SA - HİL - LE - Rİ ZİY - NET - Tİ .

(Saz)

Kİ - Lİ - CİN İR - FAN HAK - KI , YER - WÜ - ZÜ - NE CEN - NET - Tİ ,

(Saz .)

AR - TIK VE - FÂ ÇÜ - LU - NU Hİ - SAR - LI ÖR - MEZ MİY - Dİ ?

(Saz)

Nİ - ME - TİN - DE VE - RE - Nİ , FA - TİH - Lİ GÖR - MEZ MİY - Dİ ?

(Saz)

③

SES DİN - MİŞ , KUŞ - UÇ - MUŞ - TU KE - MÂ - LİY - LE KA - FES - TEN ,